

***Arctic Cat Blast
Yamaha Venom
MCX Cooler kit***

MC Xpress AB

info@mcx.se

-Supreme of the extreme!

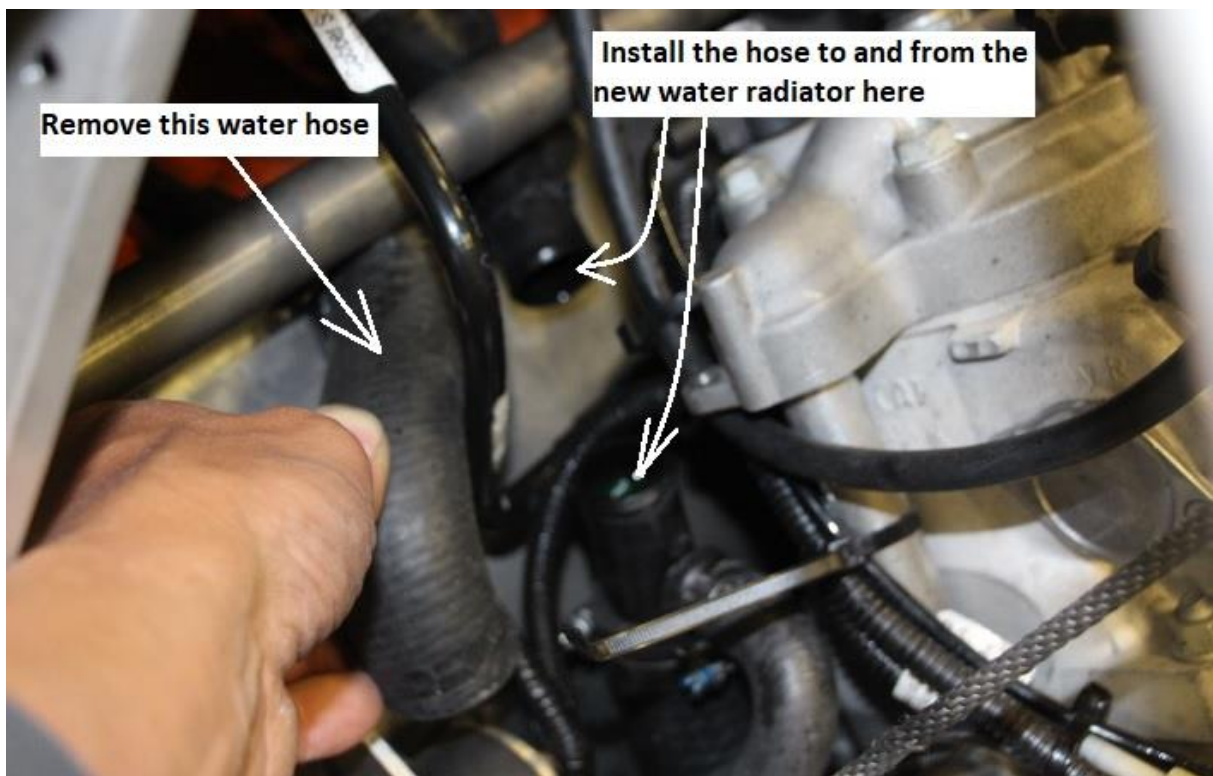


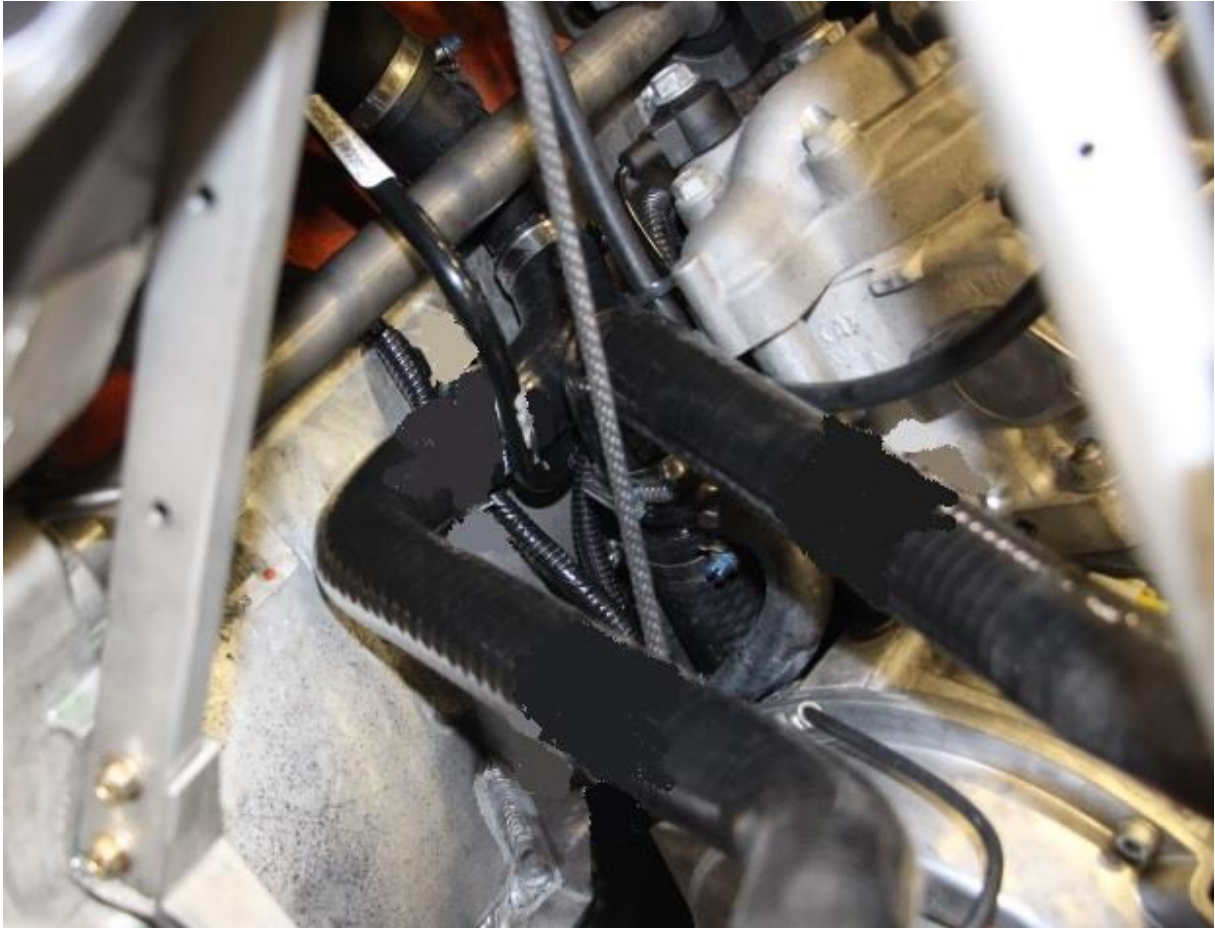
Börja monteringen genom att demontera huv.

De nya slangarna som leder vatten till och från vattenkylaren monteras in på anslutningarna bakom motorn. Ta loss den befintlig slangböjen (Se bild nedan)

Placera ett uppsamlingskärl under skotern så inte glykolvattnet hamnar i avloppet.

Det förenklar om man tar bort expansionskammaren på avgassystemet så kommer man åt bättre.

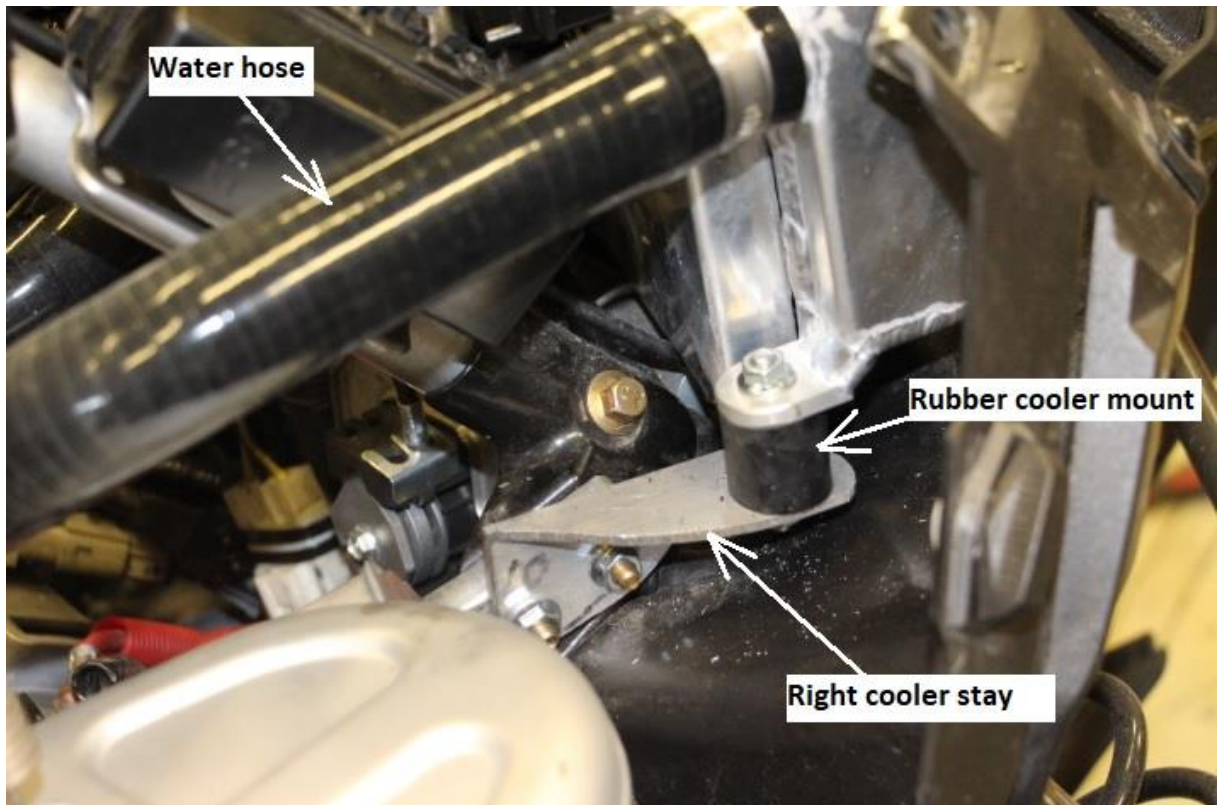




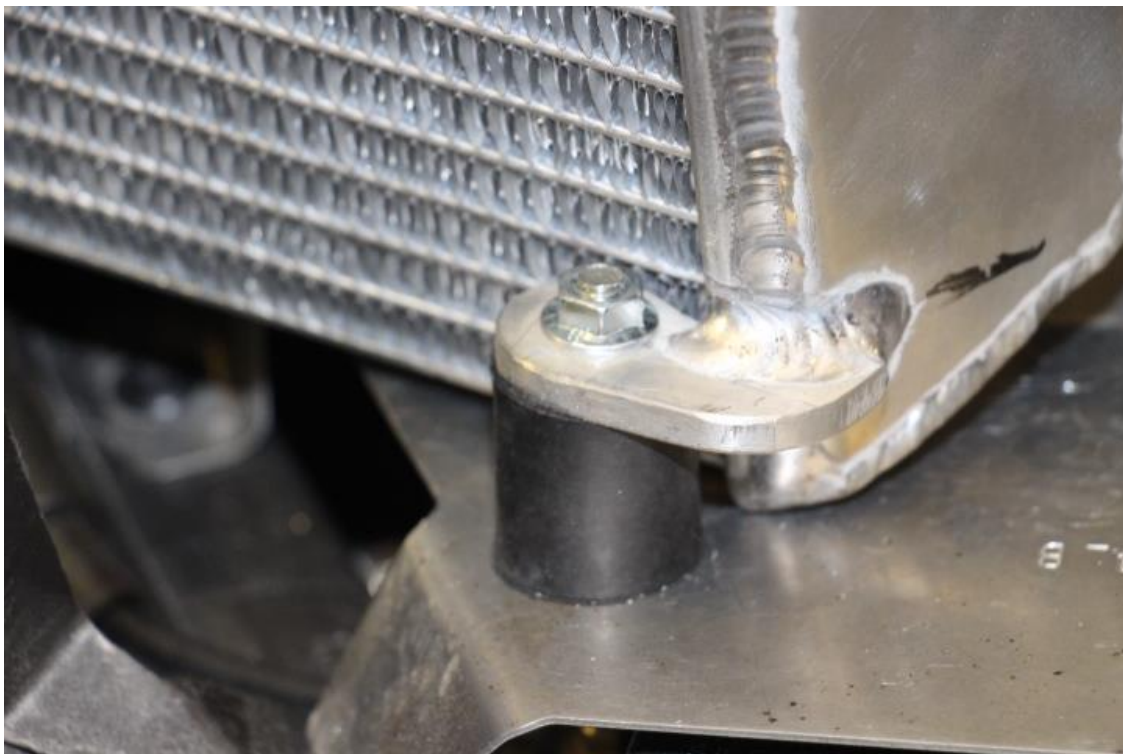
Montera in de nya vattenslangarna.

Återanvänd slangklamren.

När slangarna är helt monterade, kontrollera så att det finns frigång mot startsnöret.



Montera den högra kylarinfästningen enligt bilden ovan. Skurva även fast gummi vibrationsdämparen i kylarinfästningsplåten.



Montera den vänstra gummi vibrationsdämparen i befintligt hål i aluminiumplåten. Därefter monteras vattenkylaren fast i gummivibrationsdämparna.



Montera fast kylslangarna i vattenkylaren.



Koppla in elkontakten till kylfläkten i befintlig kontakt i skoterns kabelstam enligt bilden ovan.

Fyll på kylarvätska. Öppna avluftningsskruven på vattenkylarens högra sida och släpp ut luften. Säkra kabeln med buntband så den inte kan komma i beröring med t.ex avgasystemet.

Montera på expansionskammaren och huv.

Starta upp motorn och kontrollera om det går att efterfylla kylsystemet ytterligare. Låt gärna motorn gå upp i temperatur. När vattentempen överstiger 60 grader skall fläkten starta.

Kontrollera kylvätskenivån igen efter första provturen.

MC Xpress AB

Norra Altervägen 821

94592 Alterbruk

Sweden

Tel: +46 911 202005

E-mail: info@mcx.se