

***Arctic Cat Blast
Yamaha Venom
MCX Cooler kit***

MC Xpress AB

info@mcx.se

-Supreme of the extreme!

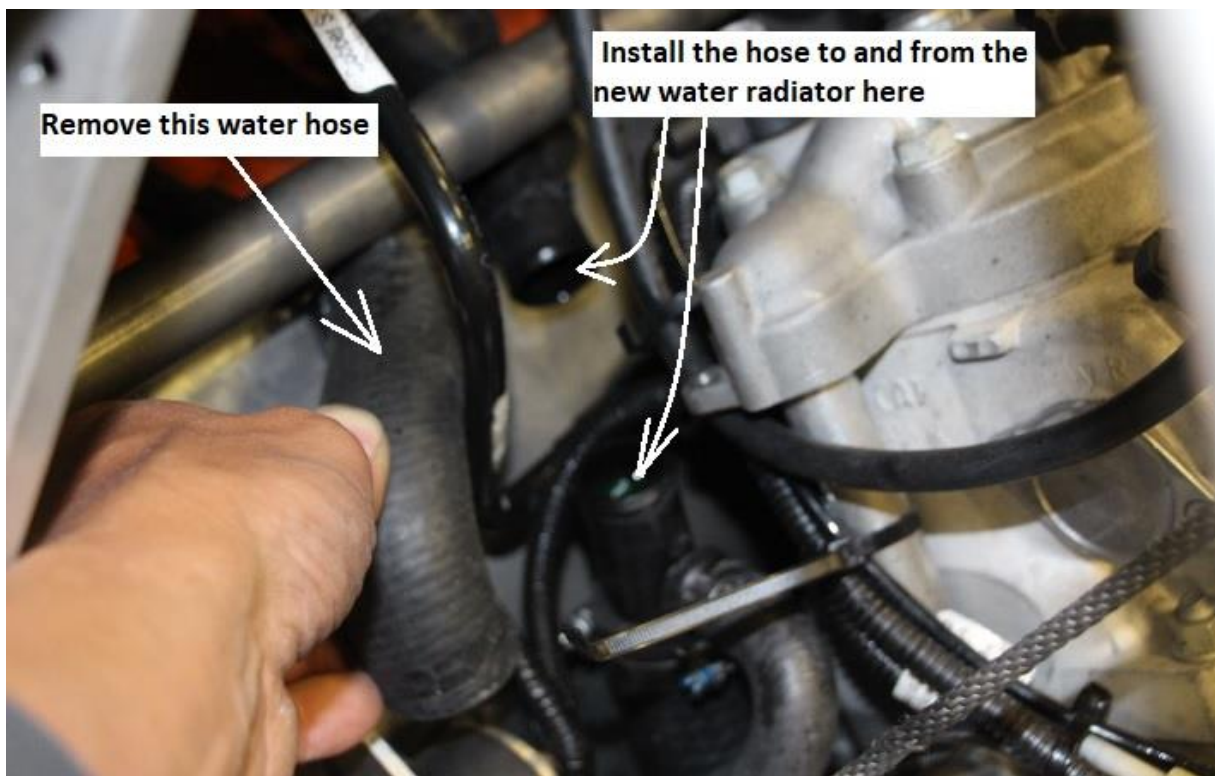


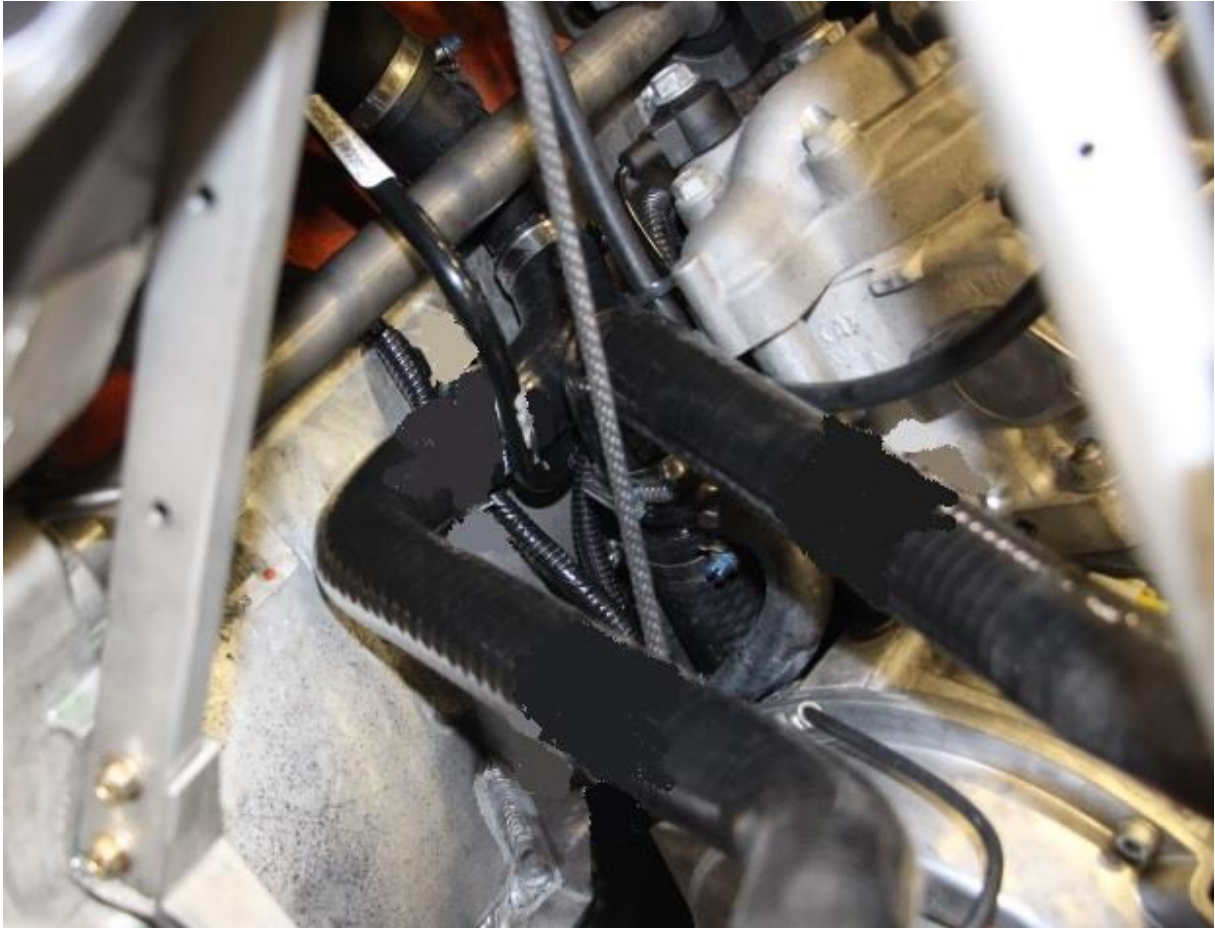
Börja monteringen genom att demontera huv.

De nya slangarna som leder vatten till och från vattenkylaren monteras in på anslutningarna bakom motorn. Ta loss den befintlig slangböjen (Se bild nedan)

Placera ett uppsamlingskärl under skotern så inte glykolvattnet hamnar i avloppet.

Det förenklar om man tar bort expansionskammaren på avgassystemet så kommer man åt bättre.

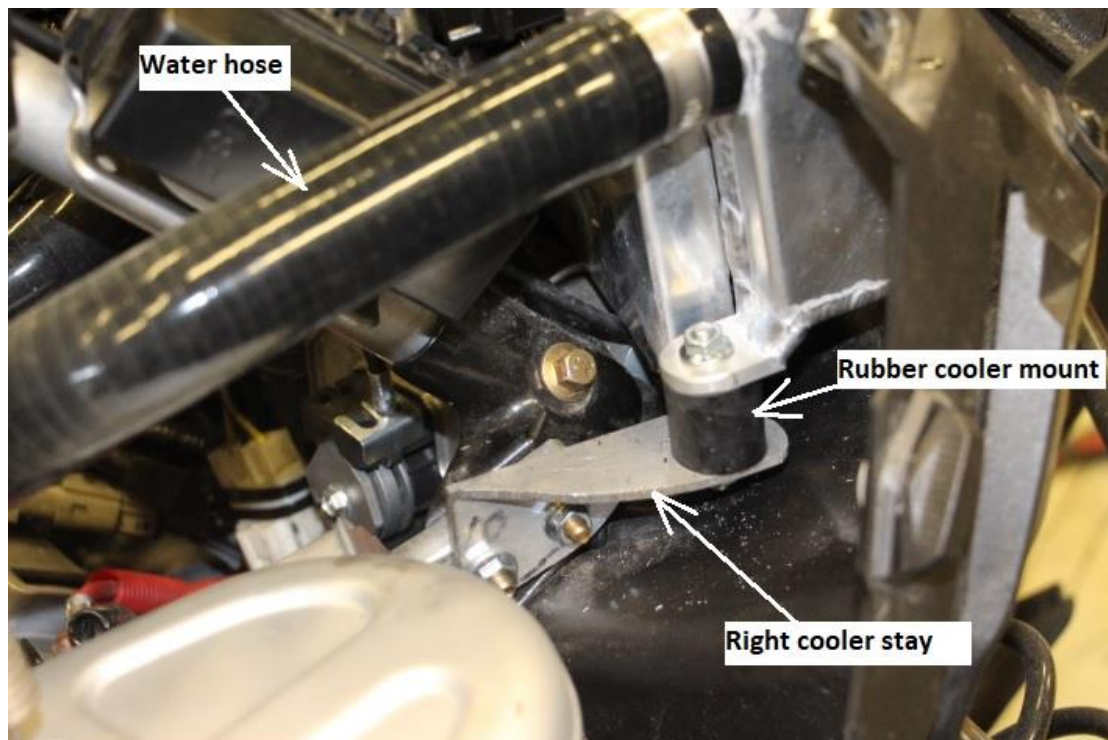




Montera in de nya vattenslangarna.

Återanvänd slangklamren.

När slangarna är helt monterade, kontrollera så att det finns frigång mot startsnöret.



Montera den högra kylarinfästningen enligt bilden ovan. Skruva även fast gummi vibrationsdämparen i kylarinfästningsplåten.

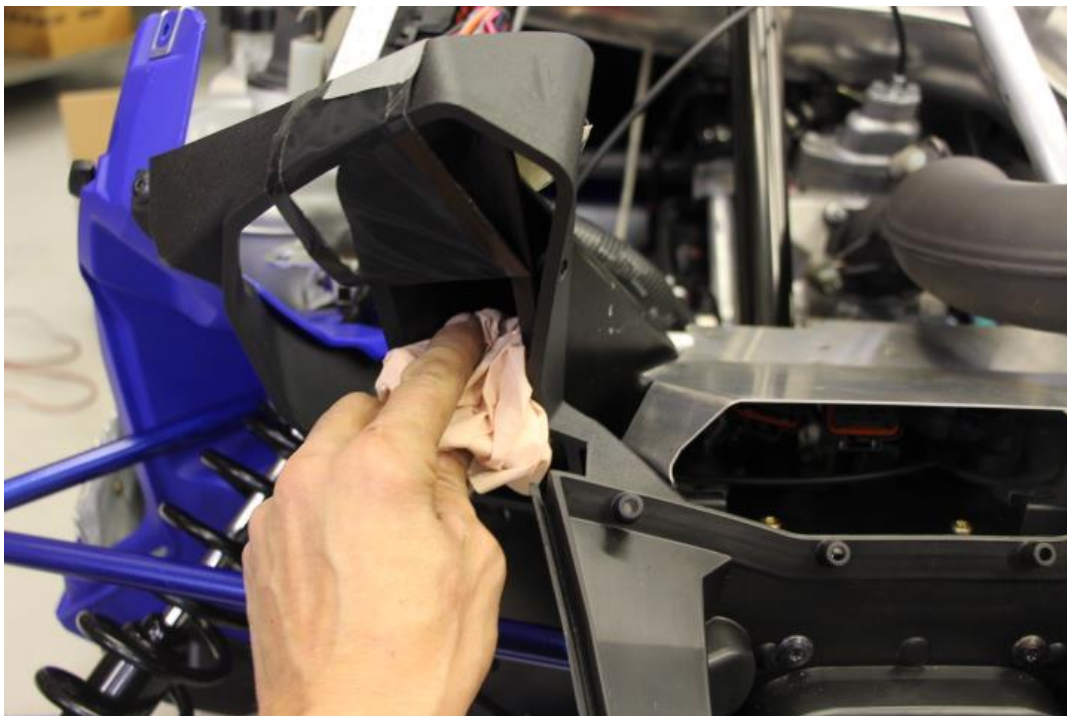
Luftintags"snabeln" som sitter på just bakom högra luftintaget måste modifieras för att ge plats åt extrakylaren.



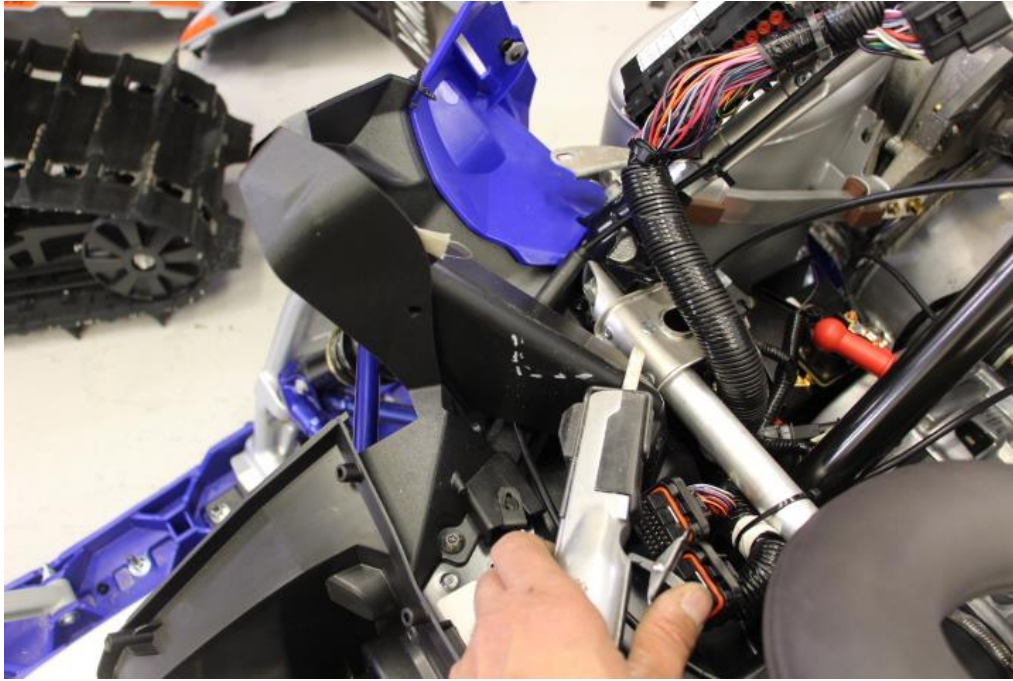
Börja med att skruva loss det högra luftintagsnätat.



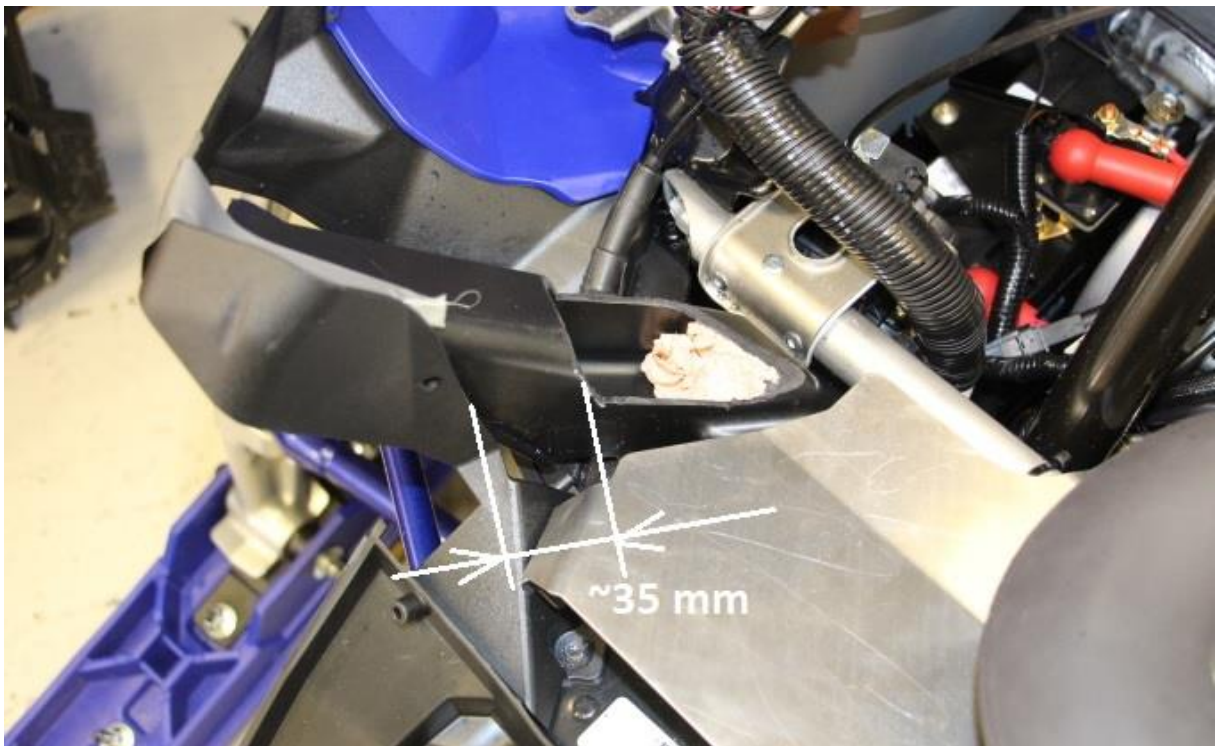
***Riv försiktigt loss den nedre delen av det inre luftfiltermeshtyget.
(Det kan sitta kvar längre upp)***



Tryck in en mängd torkpapper längs ner i luftintaget så att inga plastspån kan komma ner när ni senare skall modifiera plastluftintagsröret.



Kapa upp luftintagsröret som på bilderna.

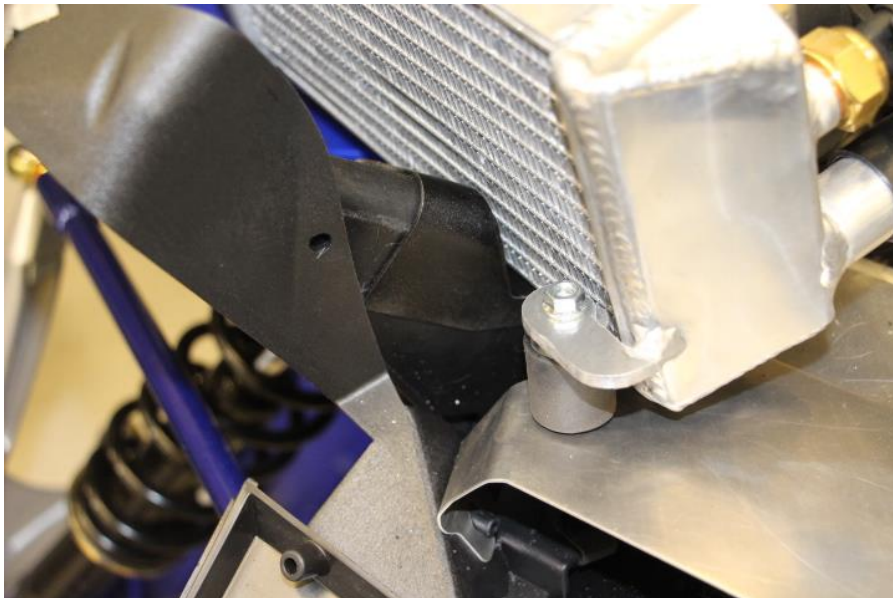


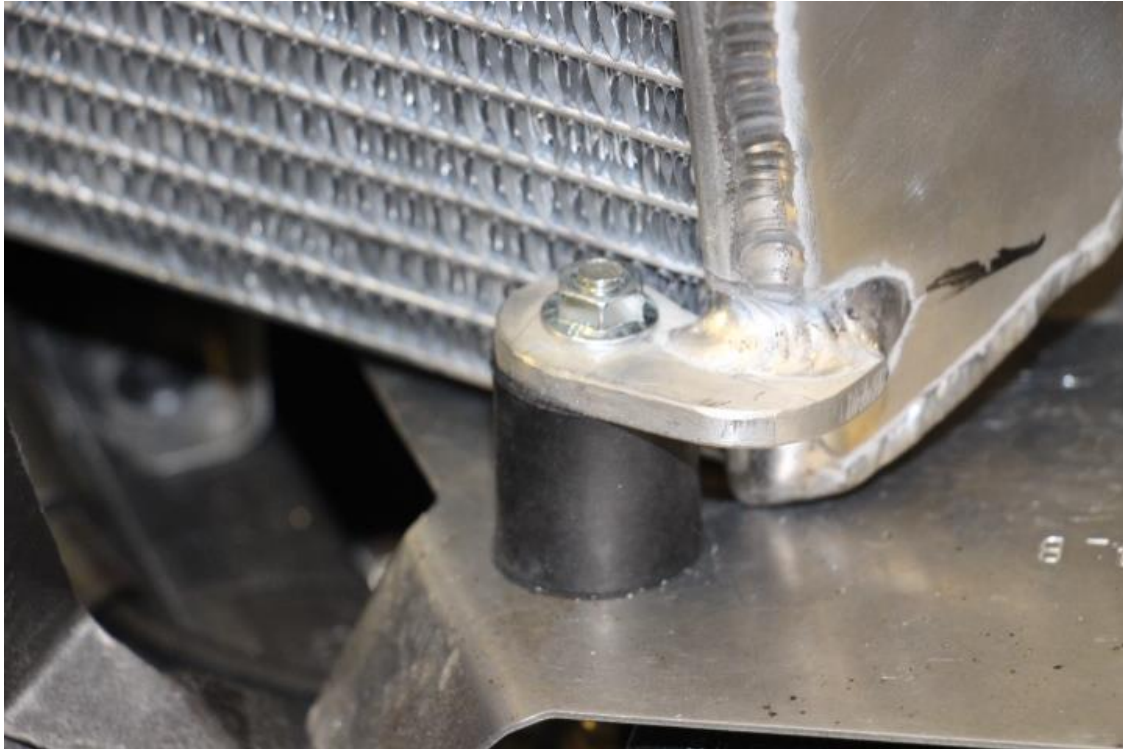
Kontrollera så att uttaget ur plasten är lämpligt stort genom att lägga dit aluminiumtäckplåtan och vattenkylaren.

Om allt verkar stämna, dammsug ur spånen som ligger framför torkpappret och glöm inte att ta bort torkpappret.



Applicera en del lim på insidan av alu-täckplåten och montera fäts den permanent på luftintagsnabeln





Montera den vänstra gummi vibrationsdämparen i befintligt hål i aluminiumplåten. (På de nyare skotrarna finns tyvärr inget förborrat hål.)

Vi föreslår då att man märker upp var hålet skall placeras och sedan tar man loss alu-plåten och borrar hålet så man inte riskerar att skada delarna under plåten när man borrar.

Därefter monteras vattenkylaren fast i gummivibrationsdämparna.



Montera fast kylslangarna i vattenkylaren.

(Anm. Bilden ovan taget på en tidig modell utan luftintagssnabeln)



Kabeln till fläktkitet kopplas in i befintlig kontakt i original kabelstam

Koppla in elkontakten till kylfläkten i befintlig kontakt i skoterns kabelstam enligt bilden ovan.

Fyll på kylarvätska. Öppna avluftningsskruven på vattenkylarens högra sida och släpp ut luften. Säkra kabeln med buntband så den inte kan komma i beröring med t.ex avgasystemet.

Montera på expansionskammaren och huv.

Starta upp motorn och kontrollera om det går att efterfylla kylsystemet ytterligare. Låt gärna motorn gå upp i temperatur. När vattentempen överstiger 60 grader skall fläkten starta.

Kontrollera kylvätskenivån igen efter första provturen.

MC Xpress AB

Norra Altervägen 821

94592 Alterbruk

Sweden

Tel: +46 911 202005

E-mail: info@mcx.se